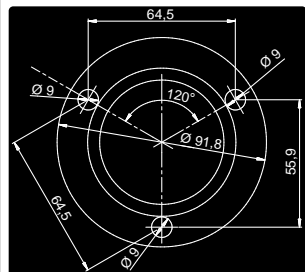
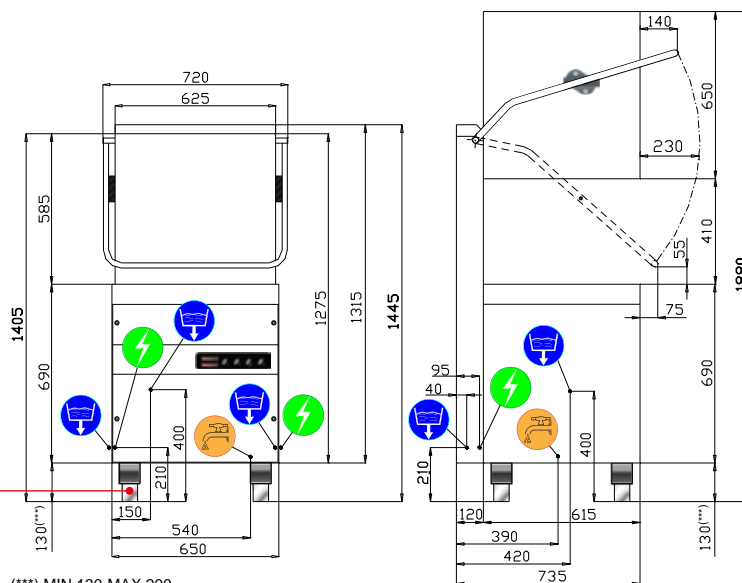


	<b>ENTRATA ACQUA 3/4" GAS</b>
	<b>SCARICO ACQUA Ø 24mm</b>
	<b>ALLACCIAMENTO ELETTRICO</b>


**PIEDINO MARINA / MARINA FOOT**


(\*\*\*) MIN 130-MAX 200



DATI TECNICI	
<b>DIMENSIONI ESTERNE</b>	
larghezza	720 mm
profondita'	735 mm
altezza (piedino avvitato)	1445/1880 (capotta aperta) mm
PESO (versione base)	100 kg
TENSIONE DI ALIMENTAZIONE	400V 3N 50Hz
POTENZA MASSIMA ASSORBITA	6900 W
DUREZZA ACQUA	2-8 °F
PRESSIONE ACQUA ALIMENTAZIONE	200-400 kPa
<b>ALTEZZA UTILE &amp; CESTI</b>	
diametro piatti	410 mm
vassoi	GASTRONORM 1/1 (530x325)
<b>DIMENSIONE CESTI</b>	
500X500 mm	
<b>DOTAZIONE CESTI</b>	
2XC40 - 1XC44 - 2X15060	
N° CICLI (sec)	1(50)      2(180)
<b>ALIMENTAZIONE ACQUA 55°C</b>	
produzione cesti(*) <sup>(1)</sup> Cesti/h	46      20
<b>ALIMENTAZIONE ACQUA 10°C</b>	
produzione cesti(*) <sup>(1)</sup> Cesti/h	20      20
<b>CONSUMO ACQUA PER CICLO (pressione idrica 200kPa)</b>	
2.8 l	
<b>CAPACITA' BOILER</b>	
10 l	
<b>RESISTENZA BOILER</b>	
6000 W	
<b>SET. TEMPERATURA RISCIAQUO</b>	
85°C	
<b>CAPACITA' VASCA</b>	
30 l	
<b>RESISTENZA VASCA</b>	
2700 W	
<b>SET. TEMPERATURA VASCA</b>	
55°C	
<b>POTENZA POMPA</b>	
900 W (500 L/min <sup>***</sup> )	
<b>pompa scarico (optional)</b>	
25W h MAX scarico 0,8m (40L/min <sup>***</sup> )	
<b>RUMOROSITA'</b>	
63,6±0.7 dB(A)	

(\*) CON TERMOSTOP DI SERIE

(\*\*\*) PORTATA MASSIMA

(1) In caso di alimentazione con acqua fredda e/o in caso di più lavaggi consecutivi si potrebbero allungare i tempi di riscaldamento dell'acqua del risciacquo finale fino al raggiungimento della temperatura ottimale. Conseguentemente, il tempo totale del ciclo di lavaggio potrebbe aumentare.